

Pravidla pro oblečení

(dle WDSF Dress Regulations)

PREAMBULE

~~Soutěžní oblečení musí ukazovat sportovní zaměření disciplín tanečního sportu.~~

PRAVOMOCI A PLATNOST

Pravidla pro oblečení se vztahují na všechny soutěže WDSF a vzhledem k rozhodnutí Výroční valné hromady AGM WDSF tvoří část pravidel všech členských zemí WDSF. Členské země WDSF mohou přidat další omezení pro oblečení na základě vlastního rozhodnutí pro účely národních soutěží nezahrnutých v kalendáři WDSF.

Prezidium WDSF má právo zavést dodatečná omezení pro oblečení nebo jinak doplnit či přijmout výjimky pro specifické akce.

ZÁKLADNÍ POŽADAVKY (VŠEOBECNĚ)

1. Oblečení **musí** vytvářet v každé disciplíně charakteristickou podobu (ST a LA) páru (tvarové zóny).
2. Oblečení **musí** zakrýt intimní partie těl tanečnicků (intimní zóny).
3. Oblečení a make-up **musí** respektovat věk a úroveň tanečnicků.
4. V zájmu prezentovat modernější image tanečního sportu, doporučuje se nosit sako a košili s límečkem a kravatu nebo vestu a košili s límečkem a kravatu pro kategorie junioři II, mládež, dospělí a senioři.
5. Používání náboženských symbolů jako dekorace, nebo jako dekorační šperky je **přísně zakázáno** (toto neplatí pro osobní šperky).
6. Odborný dozor je oprávněn požádat soutěžící o odstranění částí šperků nebo oblečení, které představuje nebezpečí pro samotné tanečnický či jejich soupeře a ti **musí** toto rozhodnutí respektovat.
7. Je dovoleno tančit v oblečení pro nižší kategorie.
8. Odborný dozor je oprávněn nařídit sčitateli nezapočtení známek pro pár, který porušuje pravidla.
9. Partnerky nesmí nosit kraťasy, kalhotky a trikot samostatně. Je to povoleno pouze se sukni.
10. Partnerky ve ST mohou tančit ~~v dlouhých kalhotách, nebo~~ sukni, která zakrývá minimálně kolena. Pokud má sukň rozporek, tento nesmí být výše, než po kolena.
11. Oblečení partnerek musí mít sukni z látky, třásní, peří, korlků, nebo jiného vhodného materiálu a může mít roparek na obou stranách a v klidné poloze musí zcela zakrývat kalhotky zepředu i zezadu.
12. Každý sportovec může změnit svůj kostým maximálně třikrát v průběhu všech kol jedné soutěže; během jednoho kola není dovoleno měnit oblečení, doplňky ani bery.

PRAVIDLO DOBRÉHO VKUSU

Každé použití materiálu, barvy nebo střihu, či jiný záměr, které by ukazovaly na nesouhlas s těmito pravidly, bude považováno za jejich porušení v případě, že tak rozhodne odborný dozor soutěže a to i když nedojde k porušení doslovného znění těchto pravidel.

SANKCE

Pokud pár nespĺňuje Pravidla pro oblečení a dostal varování od odborného dozoru, musí vyhovět nebo čelit diskvalifikaci vedoucím soutěže nebo vedoucím soutěžní oblasti, pokud je přítomen. Navíc může Disciplinární komise sportovci, který porušil tato pravidla pro oblečení, zakázat soutěžní činnost na limitované období.

DEFINICE TERMÍNŮ, VYSVĚTLIVKY

Bez omezení (BO) = v předmětné věci není žádné omezení

~~**Přísně zakázáno (PZ), pouze dovoleno (PD), musí, nesmí, ...** = v případě nerespektování takto formulovaného pravidla má odborný dozor soutěže, nebo vedoucí soutěžní oblasti pravomoc diskvalifikovat provinilý pár. Navíc je disciplinární komise oprávněna na omezenou dobu pozastavit soutěžní činnost provinilému páru.~~

.../... = nebo, případně výběr z uvedených návrhů

Intimní zóna (IZ) = oblasti těla, které **musí** být zakryty neprůhledným materiálem, nebo průhledným materiálem, podloženým neprůhledným materiálem. Je-li použita tělová barva, musí být TsD (viz barvy).

PRAVIDLA

Pro partnerky platí:

- Tanga jsou **PZ**
- Kalhotky tělové barvy jsou **PZ**.
- Prsa **musí** být zakryty
- Vzdálenost mezi košíčky **nesmí** být větší než 5 cm.

Tvarová zóna (TZ) = nejmenší oblast těla, která **musí** být zakryta. V těchto oblastech je dovoleno používat průhledné materiály jakékoliv barvy (pokud není dále uvedeno jinak).

Základní materiál = vytváří tvar oblečení

- Se světelnými efekty (kovové, třpytivé, flitrové, ...)
- Bez světelných efektů

Dekorace = cokoliv přidělané na základním materiálu, vlasech, kůži:

- Se světelnými efekty (kameny, flitry, korále, perly, ...)
 - Bez světelných efektů (peří, květiny, mašle, třásně, krajkové aplikace, stužky, ...)
- Spony do kravat, knoflíky, manžetové knoflíky, přezky nejsou považovány za dekorace.

Boková linie (BL) – horní hranice kalhotkové IZ (“jak nízko”)

Přímá horizontální linie v úrovni horního konce linie mezi hýžd'ovými svaly (intergluteal line), přičemž linie mezi hýžd'ovými svaly **nesmí** být viditelná.

Kalhotková linie (KL) – spodní hranice kalhotkové IZ (jak vysoko)

~~— Linie rozkrok — kyčelní kloub (trochanter major)~~

- Vzadu – celý hýžd'ové svaly musí být zakryty
- Vepředu – hranice vede linii mezi ohnutou nohou



a torzem

Pro ilustraci nová definice požadovaného tvaru kalhotek

Pro ilustraci příklad nedovoleného tvaru kalhotek



Vzdálenost mezi BL a KL musí být na boku větší než 5cm.

Pánský bod rozepnutí košile (BRK) – bod, ke kterému může být rozepnuta (otevřena) horní část oblečení (košile, top)

= střed přezky opasku nebo střed horní linie kalhot

Barvy





- pouze Černá (PČ)
- černá (Č) – černá nebo půlnoční modř
- bílá (B)
- tělová (T) – barva pokožky tanečníka při soutěži (s opálením)
- tělová s dekoracemi (TsD)
- libovolná barva (L) – jakákoliv barva, vč. míchaných barev
- libovolná barva kromě tělové (LnT)
- jednobarevná kromě tělové (LInT)

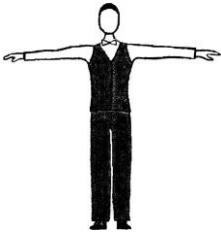
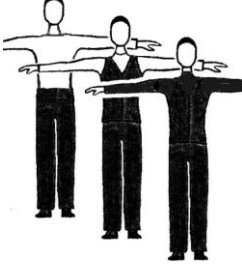
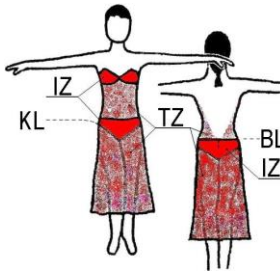
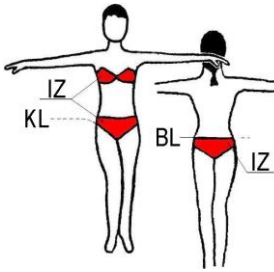
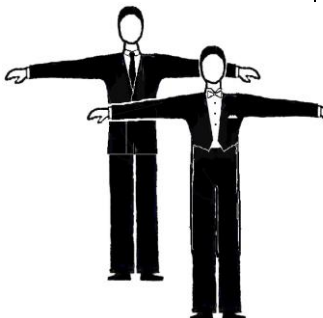
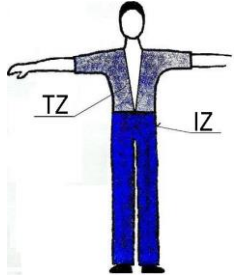
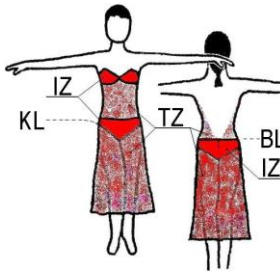
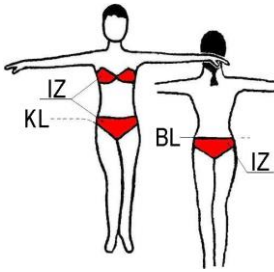
Dlouhý rukáv (DR) = rukáv po zápěstí, vyhrnuté rukávy jsou PZ

Make-up – zahrnuje líčení obličeje, umělé opalování, umělé nehty, umělé řasy.

Dekorační šperky – šperky vytvořené jako součást tanečního oblečení

SPECIFIKACE OBLEČENÍ

1. TANEČNÍ KOSTÝM – Pouze dovoleno (PD)					
Partner Discipl.	Muž		Žena		
	ST	LA	ST	LA	
Děti	B DR košile Č kalhoty Č kravata/motýlek 		B halenka, trikot nebo tričko- s krátkými rukávy PČ sukně 	Jednoduché LInT šaty + kalhotky 	LInT trikot a sukně stejné barvy 
	střihy a detaily – viz příloha I		střihy a detaily – viz příloha II		

<p>Jun.I</p>	<p>B DR košile/ PČ DR polo límeček PČ vesta PČ kalhoty B motýlek s frakovou košilí Č kravata s košilí</p> 	<p>B/Č L DR top/košile (zastrčená nebo vně) Č vesta – volitelná Č LnT kalhoty</p> 	<p>Soutěžní kostým JI – LnT ostatní – L</p>  <p>dvoudílné kostýmy PZ</p>	<p>Soutěžní kostým JI – LnT ostatní – L</p>  <p>vršek a spodek nesmí být pouze bikiny</p>
<p>Jun.II Mládež Dospělí Senioři</p>	<p>Č oblek nebo od tř.B: (Č kalhoty Č frak Č sako (Č kalhoty Č frak B košile Č frak Č kravata B vesta nebo B B fraková B košile a B motýlek) B frak.košile B motýlek)</p> 	<p>L top/košile LnT kalhoty</p> 	<p>Soutěžní kostým JI – LnT ostatní – L</p>  <p>dvoudílné kostýmy PZ</p>	<p>Soutěžní kostým JI – LnT ostatní – L</p>  <p>vršek a spodek nesmí být pouze bikiny</p>

2. DEKORACE, SVĚTELNÉ EFEKTY				
Partner	Muž		Žena	
Disciplína	ST	LA	ST	LA
Děti	Dekorace – PZ Základní materiály se světelnými efekty - PZ		Dekorace – PZ Základní materiály se světelnými efekty – PZ	

Junioři I		Dekorace se světelnými efekty – PZ (Dekorace bez světelných efektů jsou dovoleny) Základní materiály se světelnými efekty - PZ
Jun.II – Sen.	BO	

3. BOTY, PONOŽKY, PUNČOCHY

Partner	Muž		Žena	
Disciplína	ST	LA	ST	LA
Děti	Podpatek: musí být max. 2,5 cm Ponožky: musí být a musí být Č		Podpatek: blokový, musí být max. 3,5cm L krátké ponožky jsou dovoleny Punčochy: tělové - PD , síťované - PZ	
Junioři I	Boty: BO Ponožky: musí být a musí být Č		Podpatek: musí být max. 5 cm Krátké ponožky are allowed Punčochy: síťované - PZ	
Jun.II – Sen.			BO	

4. ÚČESY

Partner	Muž		Žena	
Disciplína	ST	LA	ST	LA
Děti			Dekorace a barevné laky - PZ	
Junioři I	Pokud jsou vlasy dlouhé, musí být svázané do ohonu		Dekorace se světelnými efekty a barevné laky – PZ (Dekorace bez světelných efektů jsou dovoleny)	
Jun.II – Sen.			BO	

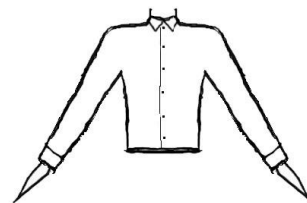
5. MAKE-UP				
Partner	Muž		Žena	
Disciplína	ST	LA	ST	LA
Děti, Jun.I	Make-up - PZ			
Jun.II – Sen.	BO			

6. DEKORAČNÍ ŠPERKY (ne osobní šperky)				
Partner	Muž		Žena	
Disciplína	ST	LA	ST	LA
Děti	Dekorační šperky - PZ			
Junioři I	Dekorační šperky se světelnými efekty – PZ (Dekorační šperky bez světelných efektů jsou dovoleny)			
Jun.II – Sen.	BO			

Příloha I: Oblečení pro Děti - partneři

Košile:

- konfekční, hladká, s dlouhými rukávy – ~~PZ~~ nebo polo límeček
- lesklé a vzorované materiály – PZ, ~~doporučuje se bavlna nebo směs s bavlnou~~
- stojatý límec - PZ
- vyhrnuté rukávy - PZ
- musí být zastrčena do kalhot

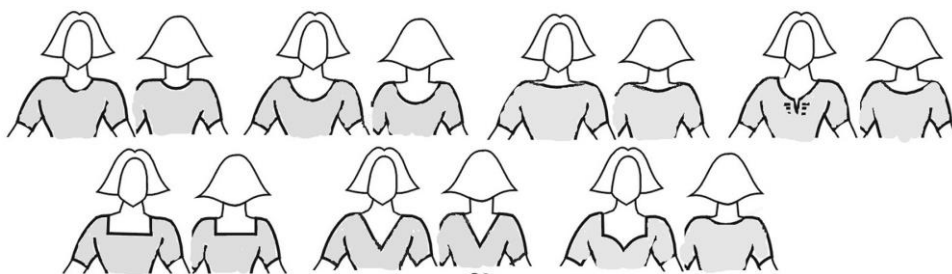


Kalhoty:

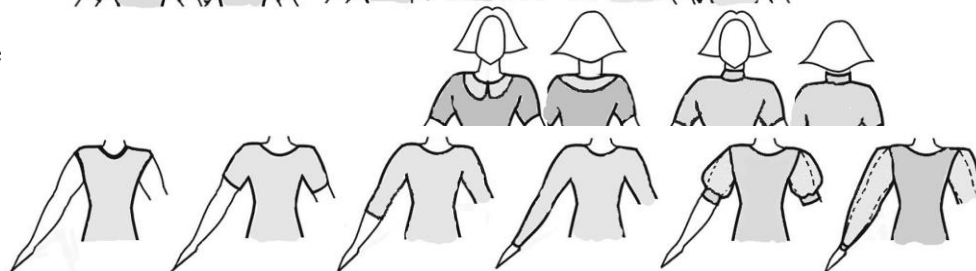
- nesmí být z lesklých materiálů s výjimkou saténového pruhu na boku nohavice.

Příloha II: Oblečení pro Děti - partnerky

A. Tvary výstřihu – dovolené střihy, ostatní - **PZ**:

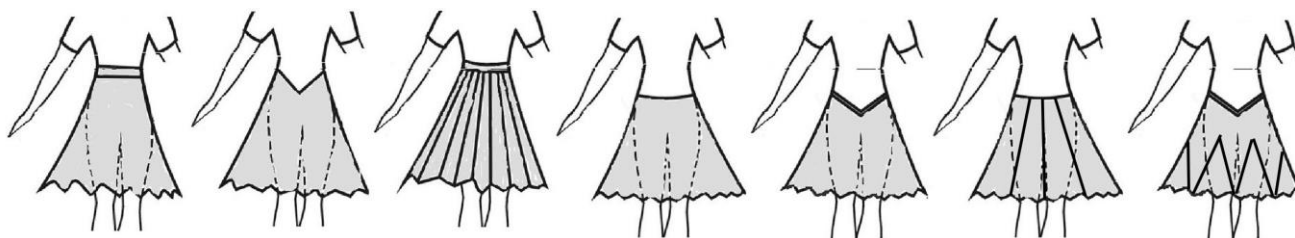


B. Rukávy – dovolené střihy, ostatní - PZ:



C. Sukně:

- Hladká nebo plisovaná, minimálně 1, maximálně 3 polokruhy - PD, jedna kruhová spodnice dovolena, větší spodnice - PZ.
- Volány na sukni nebo spodnici, výztuhy lemu sukně – vše PZ
- Délka nesmí být kratší než 10 cm nad kolena a ne delší než těsně pod kolena
- dovolené střihy, ostatní – PZ



Příklady:

